



SIRIUS

ALTERNATIVNÍ INVESTIČNÍ STRATEGIE

**SIRIUS INVESTIČNÍ SPOLEČNOST**

Květen 2026

# PŘEDSTAVENÍ INVESTIČNÍ SPOLEČNOSTI SIRIUS



## O SIRIUS IS

- Správce převážně alternativních investičních aktiv založený trojicí partnerů (Martin Lobotka, John Vax a Martin Burda) v polovině roku 2015.
- Nyní spravuje majetek v hodnotě kolem **200 mil. EUR**.
- Pečuje o prostředky od více než **800 převážně privátních českých klientů** (bývalí nebo stávající podnikatelé, vysoce příjmoví zaměstnanci jako partneři právních či konzultačních firem apod.). Ve fondech investují i všichni partneři Sirius IS.
- Spravuje majetek ve čtyřech otevřených fondech (Alpha, Activist, Biotech, Hedge Fund Select) a třech uzavřených fondech (Genesis, Distressed Credit Fund a Danube).

## PARTNEŘI

80+ LET MEZINÁRODNÍCH INVESTIČNÍCH ZKUŠENOSTÍ

### Martin Burda, MBA

30 +let zkušeností se správou aktiv

Investiční společnost České spořitelny (CEO), ING Asset Management



### John Vax, MBA, CFA

30+ let zkušeností v oblasti investic

Independent Capital, MT Thaler London, Commerzbank, ING Barings



### Martin Lobotka, M.A.

20+ let zkušeností v bankovníctví (investiční analýzy, správa aktiv)

Hlavní makroekonomický analytik České spořitelny. Hlavní ekonom Conseq.



# NAŠE PRODUKTOVÉ PORTFOLIO

## Fondy fondů (otevřené)

### 1 Alpha

- Tržně neutrální „all-weather“ portfolio c. 25 hedgeových fondů.
- Expozice na širokou škálu nepochybných investičních strategií
- **Minimální korelace s finančními trhy** (nulová „beta“).

### 2 Activist

- Koncentrované portfolio hedgeových fondů a přímých investic (akcie, dluhopisy).
- **Možná vyšší vazba na vývoj na finančních trzích** (možná vyšší „beta“).

### 3 Biotech

- Velmi koncentrované portfolio hedgeových fondů zaměřených na biotechnologický sektor (5-8 fondů)
- Proměnlivá, avšak **obecně vysoká vazba na vývoj na finančních trzích** (výrazná „beta“).

### 4 Hedge Fund Select

- Koncentrovanější portfolio rizikovějších hedgeových fondů a přímých investic (c. 10 – 15 %)

## Speciální fondy (uzavřené)

### 5 Distressed Credit

- Portfolio převážně dluhových instrumentů společností v tíživé situaci, které často vyžadují rekapitalizační řešení.
- Podkladové portfolio spravováno londýnským hedgeovým fondem Hoplon Investment Partners.
- Úpis nových akcií skončil 30. září 2025.

### 6 Genesis

- Portfolio privátních společností ve střední Evropě spravované investiční společností Genesis Capital.
- Volné finanční prostředky jsou spravovány Sirius IS.

### 7 Danube

- Portfolio nemovitostmi krytých úvěrů v Rakousku s nízkými hodnotami LTV.

A seagull is perched on a weathered wooden post. The background is a bright, hazy sky with soft clouds. The overall tone is light and airy.

# **PŘEDSTAVENÍ INVESTIČNÍ STRATEGIE: FONDY HEDGEOVÝCH FONDŮ**

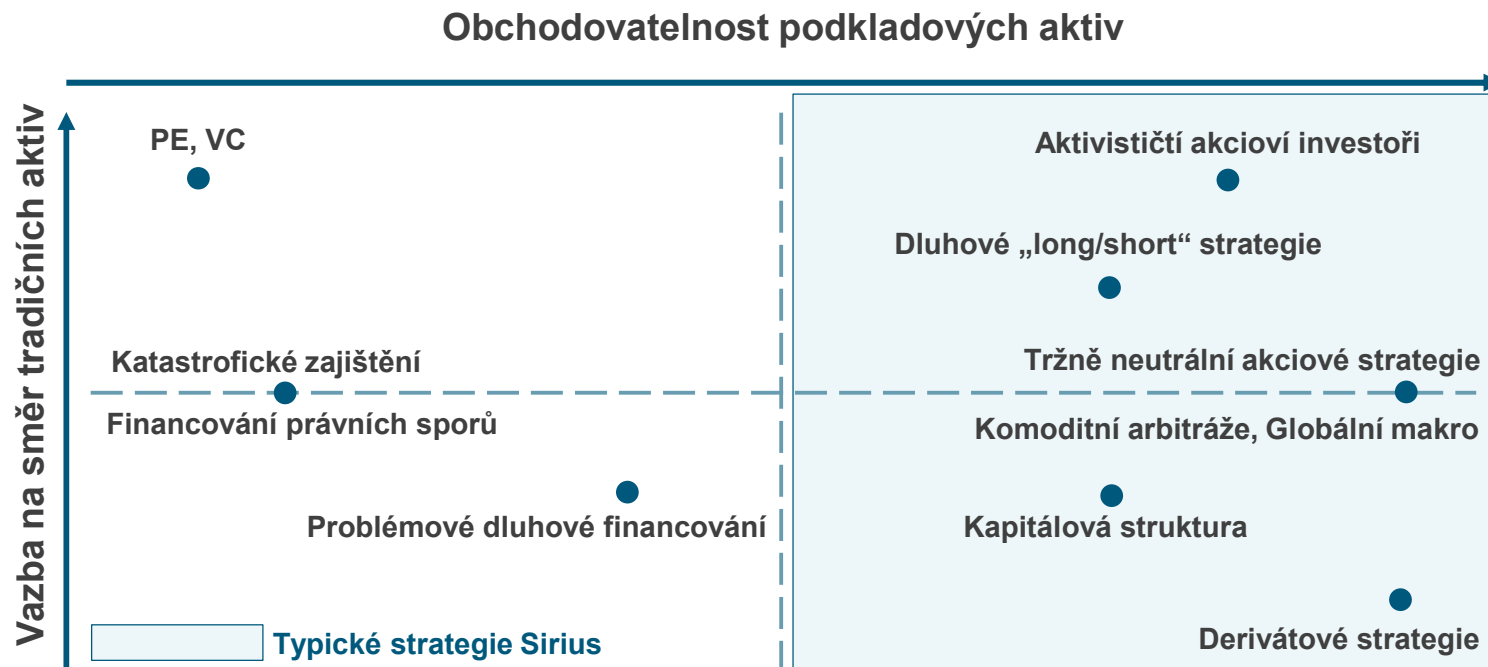
## HEDGEOVÉ FONDY JAKO INVESTIČNÍ TŘÍDA

---

- **Investiční společnost Sirius** poskytuje expozici na pečlivě vybraná portfolia menších hedgeových fondů s různou mírou diverzifikace a rizikového profilu.
- **Hedgeové fondy** jako investiční třída
  - **nabízí** ve srovnání s jinými investičními fondy větší **flexibilitu**, neboť mohou
    - investovat do mnohem širší množiny strategií,
    - spekulovat na růst i pokles cen aktiv,
    - využívat variabilní finanční páky,
    - rychle reagovat na měnící se makro-ekonomické a finanční prostředí;
  - **nejsou** lehce **dostupné** individuálním **investorům** z důvodu
    - náročnosti procesu due diligence (povaha strategie, geografická vzdálenost atp.), či z důvodu
    - vysokých minimálních investic (v jednotkách milionů dolarů);
  - umí **dosahovat kladného výnosu** v prostředí **klesajících i rostoucích trhů**;
  - **dokážou chránit** před výraznou **ztrátou kapitálu**.
  - mají **transparentní (tržní) ocenění** (= žádná nenadálá valuační překvapení).

## SPEKTRUM STRATEGIÍ HEDGEOVÝCH FONDŮ

- Hedgeové fondy pokrývají široké spektrum investičních strategií s rozlišením dle tržní obchodovatelnosti podkladových aktiv (s čímž pak souvisí likvidita daného hedgeového fondu), třídy aktiv, či vazby na směr vývoje tradičních tržních aktiv (akcií a dluhopisů).
- **Fondy fondů Sirius** se zaměřují zejména na „tržní“ hedge-fondové strategie, které disponují větší likviditou podkladových aktiv a tudíž i větší flexibilitou dané strategie reagovat na změny tržního prostředí.



## PROFIL IDEÁLNÍHO HEDGEOVÉHO FONDU

- Věříme, že ideální fondy jsou **dostatečně malé** na to, aby využívaly velmi specifické situace na trhu, ale přesto **dostatečně velké**, aby byla jejich činnost dlouhodobě (v řádech let) finančně i operačně udržitelná.
- Z vlastních zkušeností víme, že pokud objem majetku spravovaného fondem značně (nebo rychle) naroste, často dojde ke střetu zájmů manažera a jeho investorů a ke ztrátě schopnosti vydělávat na původně identifikované (a doposud profitabilní) tržní neefektivnosti.

Velikost (v mil. USD)	20-500
Prokazatelné výsledky fondu	2-5 let
Výnos v USD p.a.	10%+
Ukazatel Sharpe	1 nebo větší
Likvidita	Čtvrtletní nebo lepší

The background of the slide features a close-up, slightly blurred image of a microscope. A dark blue horizontal bar is superimposed across the middle of the image, containing the title text in white. The overall aesthetic is clean and professional, typical of a scientific or educational presentation.

# PŘEDSTAVENÍ PODFONDŮ

DÍKY TRŽNÍ NEUTRALITĚ KE STABILNÍM VÝNOSŮM BEZ OHLEDU NA TRHY A CYKLUS.

## KONZERVATIVNÍ FONDY ALPHA & HEDGE FUND SELECT

### Alpha:

Výnos v každém investičním počasí.

- **Hedgeové fondy. Vysoce diverzifikované** portfolio více než 25 hedgeových fondů „do každého počasí“ (tj., s absolutním výnosovým cílem bez ohledu na fázi cyklu).
- **Kompletní spektrum hedgeových strategií.** Long/short equity, obchodování s komoditami, globální makro, event-driven, distressed a další.
- **Výkon nezávislý na trzích.** Nulová korelace (beta) vůči S&P 500 od založení v roce 2018.
- **Silná ochrana kapitálu.** Nejhorších 12 po sobě jdoucích měsíců: + 1,9 %.
- **Cíl.** Reálná ochrana kapitálu a výnos min. 4 p.b. nad inflací (typicky **6–8 % p.a.**).
- **Historická** výkonnost fondu od založení v roce 2018 je **7,6 % p.a.**

### Hedge Fund Select:

Koncentrovaná síla hedgeových fondů

- **Hedgeové fondy a ko-investice.** Koncentrovanější portfolio 10-15 hedgeových fondů doplněné o individuální investice s hedgeovými fondy (c. 15 %). Tyto ko-investice zvyšují výnosový potenciál fondu.
- **Celá paleta hedgeových strategií.** Long/short equity, obchodování s komoditami, globální makro, event-driven, distressed a další.
- **Výkon nezávislý na trzích.** Velmi nízká korelace (beta=0,06) vůči S&P 500 od založení v roce 2023.
- **Cíl.** výnos min. 6 p.b. nad inflací (typicky **8–10 % p.a.**). Minimální pravděpodobnost ztrátového roku.
- **Historická** výkonnost fondu od založení v roce 2023 je **9,8 % p.a.**

- Měnové zajištění na úrovni podfondů.
  - **Vysoká likvidita** (typicky do 2 měsíců od podání žádosti o odkup).
  - Neprovázanost podfondů na úrovni jednotlivých podkladových fondů.

## DYNAMICKÉ FONDY ACTIVIST & BIOTECH

### Activist:

#### Ko-investice se světovou investiční špičkou

- **Ko-investice v hlavní roli.** Koncentrované **portfolio** max. 10 hedgeových **fondů** a až **50 % přímých ko-investic** se světovou investiční špičkou.
  - u fondů vybíráme dynamičtější strategie s tematickými sázkami pro dané investiční období.
  - u ko-investic hledáme
    - **přehlížené trhy,**
    - **brzký spouštěč** („near-term catalyst“, tj. událost, která ukáže, zda jsme měli nebo neměli pravdu),
    - **asymetrický rizikově-výnosový profil** (větší očekávaný zisk než možná ztráta).
- **Nízká vazba na hlavní finanční trhy.** Historická beta vůči S&P 500 0,16 (v roce 2025 0,4). Žádná faktická expozice na hlavní akciové indexy.
- **Cíl.** při dodržení investičního horizontu 5 let překonat S&P 500 s výrazně nižší volatilitou (typicky tedy nejméně **10 % p.a.**)
- **Historická** výkonnost fondu od založení v roce 2020 je **14,1 % p.a.**

- Měnové zajištění na úrovni podfondů.
- **Vysoká likvidita** (typicky do 2 měsíců od podání žádosti o odkup, výstupní poplatek 5 % v prvních 3 letech).

### Biotech:

#### Výrazný nadvýnos v náročném sektoru

- **Velmi koncentrované portfolio** 5-10 hedgeových fondů zaměřených na sektor **biotechnologií.**
- Biotechnologie jsou sektor s nejvyššími požadavky na expertizu, umožňující specializovaným hedgeovým fondům konzistentně generovat nadprůměrné výnosy (alfu).
- **Cíl.** nejméně **12 % p.a. na investičním horizontu 5 let.**
- Značná meziměsíční kolísavost výnosů.

# UKÁZKA TYPICKÉ HEDGE STRATEGIE : LONG/SHORT EQUITY – ENERGETIKA

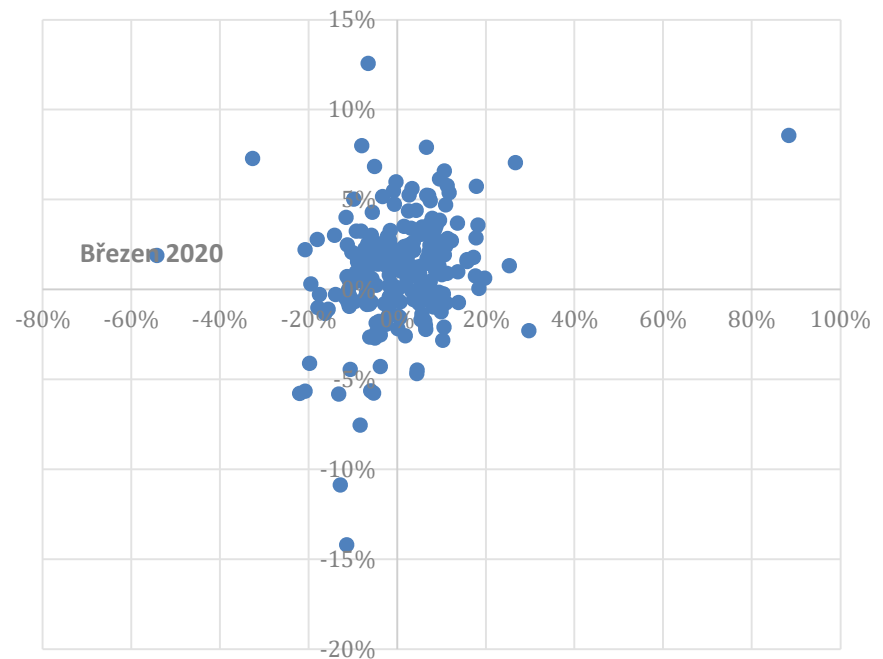
## LONG/SHORT FOND V ENERGETICE

Historie tohoto fondu sahá až do roku 2004 a tento manažer si tudíž prošel několika komoditními cykly, které mu poskytly cenné zkušenosti k vytříbení investiční strategie. Investiční tým čítá několik investičních profesionálů z nichž každý se specializuje na konkrétní podmnožinu energetického odvětví.

### Investiční strategie

- Jelikož je energetický sektor komoditizován (každý produkuje stejný nediferenciovaný produkt) korelace mezi jednotlivými společnostmi v sektoru je velmi vysoká.
- Z tohoto důvodu je tento sektor vhodný pro aplikaci long/short equity strategie s nízkou čistou expozicí, jelikož tržní vlivy, z velké části představované kolísavostí cen komodit, se navzájem kompenzují.
- Sektorový specialista může dosáhnout **tržně-neutrální výnosů** identifikováním fundamentálních rozdílů (např. objevení nových ropných ložisek, rozdílná operativní páka či míra reinvestic, atp.) mezi jinak velmi podobnými společnostmi.
- Tržní prostředí v energetickém sektoru je navíc nyní ovlivněno silnou vlnou zelené regulatoriky. To vytváří další příležitosti pro sektorové specialisty, jelikož se míra státního zásahu napříč jurisdikcemi liší.

GRAF 1 – závislost měsíčních výnosů manažera (Y) na měsíčním vývoji ceny ropy (X)



# UKÁZKA TYPICKÉ HEDGE STRATEGIE : KOMODITY – OBCHODNÍK SE ZEMNÍM PLYNEM

## KOMODITNÍ FOND

Fond od roku 2011 obchoduje zemní plyn v USA. Samotní obchodníci pracovali před založením fondu u hlavních hráčů trhu zemního plynu: spekulanti, velkoobchodní producenti, obchodníci a odběratelé. Fond spravuje 450 mil. USD.

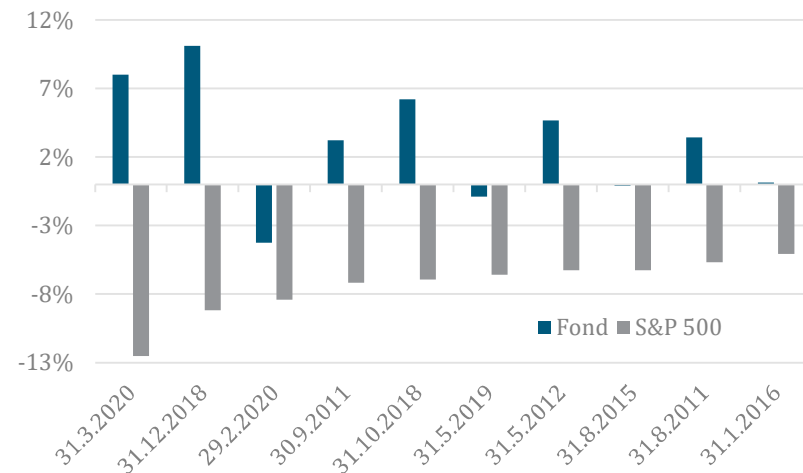
### Investiční strategie

- Trhu se zemním plynem dominují velkoobchodní producenti a odběratelé. Hlavní motivace těchto subjektů je stabilizovat své prodejní/nákupní ceny zemního plynu. Spekulanti naopak chodí na trh zobchodovat krátkodobé odchylky cen zemního plynu od jejich rovnovážných úrovní a poskytují tím tak trhu likviditu.
- Fond se snaží tyto **krátkodobé odchylky** najít pomocí:
  - analýzy současné a budoucí nabídky a poptávky po zemním plynu,
  - modelování energetických zásobníků a skladových zásob,
  - shromažďování informací od účastníků trhu (předzásobování a očekávání trhu),
  - analýzy prognóz počasí (tuhá vs. mírná zima). Fond zaměstnává meteorologa, který vyhodnocuje dopady prognóz a jejich změn na ceny zemního plynu.

### Případová studie: nekorelovaný výnos

- Komoditní fondy dosahují obdobných výnosů a volatility jako akciové Long/Short Equity fondy.
- Výhoda komoditních fondů je ovšem v jejich schopnosti doručovat výnos nezávislý na akciových trzích a tím tak poskytují diverzifikaci **SIRIUS ALPHA** (Graf 1).
- Komoditní fondy profitují z volatility na komoditních trzích, která je do značné míry diktována počasím a jeho změnami.

GRAF 1 – Komoditní fond vs S&P 500  
10 nejhorších měsíců S&P 500



# HISTORICKÁ VÝKONNOST

A photograph of a lighthouse situated on a rocky coastline. The lighthouse is a tall, white, cylindrical tower with a lantern room at the top. The foreground shows large, light-colored rocks. The background features a calm sea and a hazy, distant shoreline. A semi-transparent blue horizontal band is overlaid across the middle of the image, containing the title text.

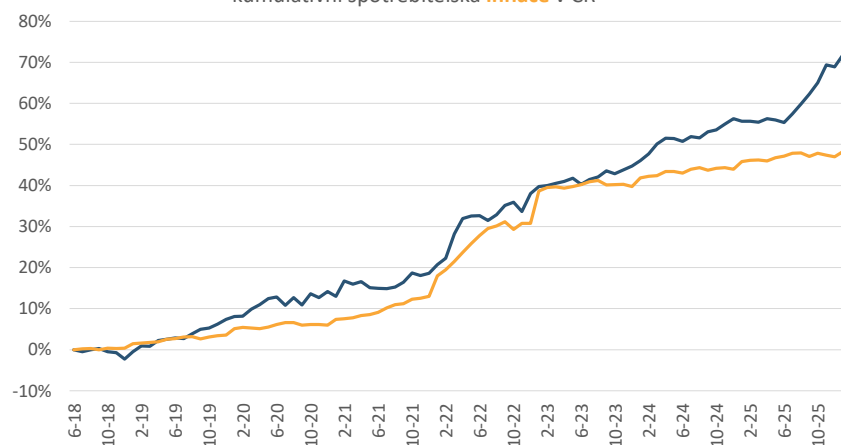
## HISTORICKÁ VÝKONNOST SIRIUS ALPHA: 7,6 % P.A. OD ČERVENCE 2018.

**NEJLEPŠÍCH 12 MĚSÍCŮ +16,4%, NEJHORŠÍCH 12 MĚSÍCŮ +1,9 %.**

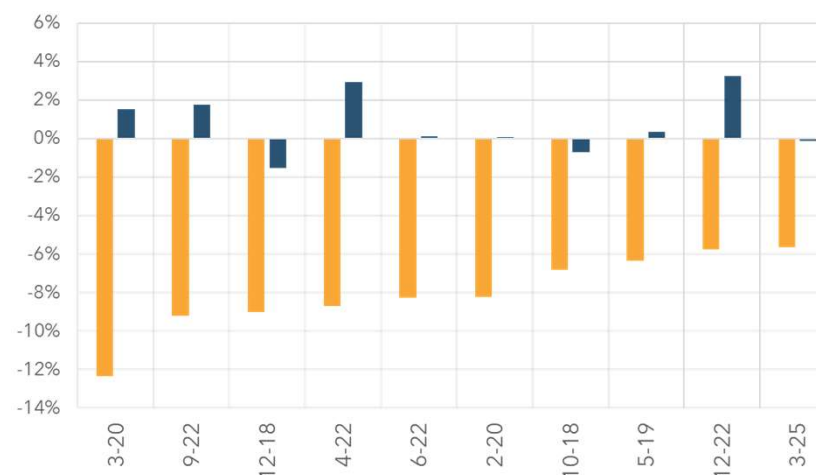
	Led	Úno	Břz	Dub	Kvě	Čvn	Čvc	Srp	Zář	Říj	Lis	Pro	V roce	Od vzniku
<b>2018</b>							- 0,48 %	+ 0,43 %	+ 0,30 %	- 0,73 %	- 0,23 %	- 1,55 %	- 2,25 %	<b>+ 75,25 %</b>
<b>2019</b>	+ 1,76 %	+ 1,47 %	- 0,09 %	+ 1,36 %	+ 0,36 %	+ 0,32 %	- 0,19 %	+ 1,10 %	+ 1,13 %	+ 0,26 %	+ 0,90 %	+ 1,10 %	+ 9,87 %	
<b>2020</b>	+ 0,67 %	+ 0,07 %	+ 1,53 %	+ 1,01 %	+ 1,32 %	+ 0,36 %	- 1,78 %	+ 1,66 %	- 1,60 %	+ 2,46 %	- 0,84 %	+ 1,35 %	+ 6,30 %	
<b>2021</b>	- 1,02 %	+ 3,34 %	- 0,72 %	+ 0,53 %	- 1,27 %	- 0,13 %	- 0,07 %	+ 0,34 %	+ 1,04 %	+ 1,98 %	- 0,60 %	+ 0,50 %	+ 3,90 %	
<b>2022</b>	+ 1,75 %	+ 1,31 %	+ 4,84 %	+ 2,91 %	+ 0,47 %	+ 0,09 %	- 0,91 %	+ 1,06 %	+ 1,75 %	+ 0,55 %	- 1,64 %	+ 3,23 %	+ 16,36 %	
<b>2023</b>	+ 1,25 %	+ 0,14 %	+ 0,41 %	+ 0,28 %	+ 0,58 %	- 1,04 %	+ 0,82 %	+ 0,48 %	+ 1,01 %	- 0,50 %	+ 0,67 %	+ 0,66 %	+ 4,85 %	
<b>2024</b>	+ 0,93 %	+ 1,11 %	+ 1,65 %	+ 0,93 %	- 0,05 %	- 0,46 %	+ 0,78 %	- 0,22 %	+ 0,98 %	+ 0,31 %	+ 0,89 %	+ 0,87 %	+ 7,98 %	
<b>2025</b>	-0,40 %	-0,02 %	-0,14 %	+0,57 %	-0,19 %	-0,41 %	+1,36 %	+1,52 %	+1,51 %	+1,69 %	+2,61 %	-0,25 %	+ 8,08 %	
<b>2026</b>	+1,78 %	+1,94 %											+ 3,75 %	

**Alpha poskytuje efektivní ochranu proti inflaci a propadům akciových trhů.**

Kumulativní čistý výnos fondu Sirius Alpha vs.  
kumulativní spotřebitelská inflace v ČR



**Alpha: výnosy při největších poklesech indexu S&P500 (TR)**



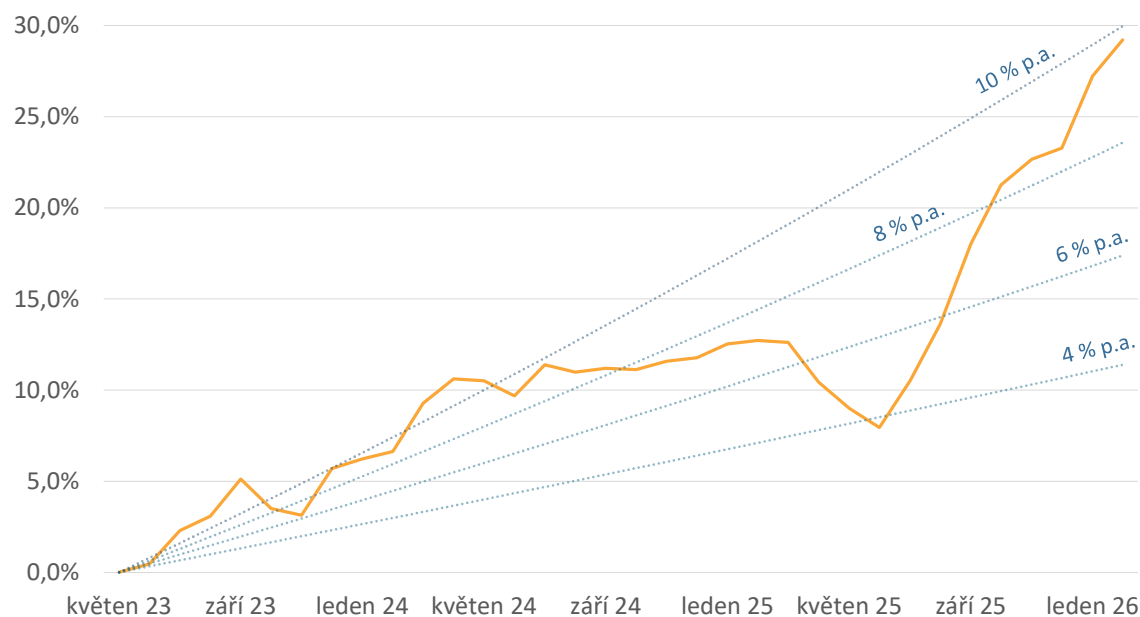
**Poznámka:** Jedná se o čisté výnosy třídy X CZK (tj., po všech nákladech, poplatcích a daních) měnově zajištěné do Kč. Výsledky dalších tříd jsou dostupné na [www.siriusis.cz](http://www.siriusis.cz)

## HISTORICKÁ VÝKONNOST SIRIUS HEDGE FUND SELECT: 9,8 % P.A. OD ČERVNA 2023. NEJLEPŠÍCH 12 MĚSÍCŮ +14,6%, NEJHORŠÍCH 12 MĚSÍCŮ -1,6 %.

	Led	Úno	Břz	Dub	Kvě	Čvn	Čvc	Srp	Zář	Říj	Lis	Pro	V roce	Od vzniku
<b>2023</b>						+ 0,47 %	+ 1,81 %	+ 0,78 %	+ 1,96 %	- 1,54 %	- 0,35 %	+ 2,48 %	+ 5,69 %	+ 29,21 %
<b>2024</b>	+ 0,50 %	+ 0,39 %	+ 2,49 %	+ 1,23 %	- 0,10 %	- 0,76 %	+ 1,57 %	- 0,37 %	+ 0,19 %	- 0,20 %	+ 0,41 %	+ 0,17 %	+ 5,75 %	
<b>2025</b>	+ 0,68 %	+ 0,17 %	- 0,09 %	- 1,94 %	- 1,30 %	- 0,96 %	+ 2,37 %	+ 2,81 %	+ 3,88 %	+ 2,74 %	+ 1,15 %	+ 0,50 %	+ 10,29%	
<b>2026</b>	+ 3,21 %	+ 1,56 %											+ 4,82 %	

**Hedge Fund Select** poskytuje výnos 8 -10 % p.a. za malé volatility.

Výnos Hedge Fund Select od založení a trendové linie (4,6,8 a 10 % p.a.)

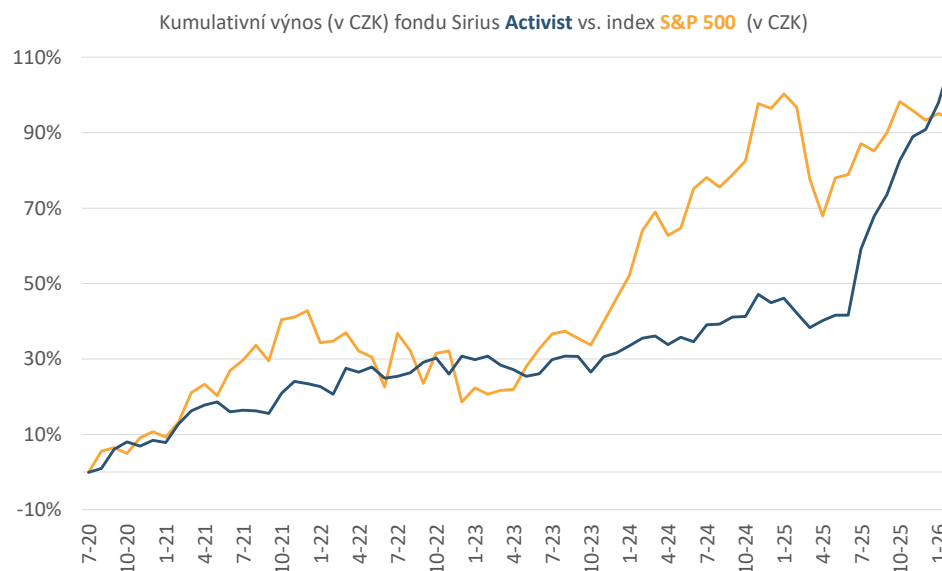


**Poznámka:** Jedná se o čisté výnosy třídy C CZK (tj., po všech nákladech, poplatcích a daních) měnově zajištěné do Kč. Výsledky dalších tříd jsou dostupné na [www.siriusis.cz](http://www.siriusis.cz)

## HISTORICKÁ VÝKONNOST SIRIUS ACTIVIST: 14,1 % P.A. OD ČERVENCE 2020. NEJLEPŠÍCH 12 MĚSÍCŮ +47,1%, NEJHORŠÍCH 12 MĚSÍCŮ -2,9 %.

	Led	Úno	Břz	Dub	Kvě	Čvn	Čvc	Srp	Zář	Říj	Lis	Pro	V roce	Od vzniku
2020								+ 0,99 %	+ 5,03 %	+ 1,84 %	-1,00 %	+ 1,40 %	+ 8,44 %	
2021	- 0,53 %	+ 4,56 %	+ 3,06 %	+ 1,36 %	+ 0,72 %	- 2,28 %	+ 0,40 %	- 0,13 %	- 0,58 %	+ 4,63 %	+ 2,59 %	- 0,48 %	+ 13,88 %	
2022	- 0,65 %	- 1,65 %	+ 5,74 %	- 0,85 %	+ 1,08 %	- 2,33 %	+ 0,43 %	+ 0,73 %	+ 2,26 %	+ 0,84 %	- 3,25 %	+ 3,74 %	+ 5,87 %	
2023	- 0,68 %	+ 0,75 %	- 1,87 %	- 0,93 %	- 1,38 %	+ 0,56 %	+ 2,94 %	+ 0,75 %	- 0,07 %	- 3,19 %	+ 3,22 %	+ 0,79 %	+ 0,69 %	+ 109,35 %
2024	+ 1,37 %	+ 1,60 %	+ 0,39 %	-1,70 %	+1,48 %	-0,87 %	+ 3,34 %	+ 0,10 %	+ 1,33%	+ 0,13%	+ 4,15%	-1,49%	+ 10,12 %	
2025	+ 0,83 %	-2,65 %	-2,77 %	+1,34 %	+1,05 %	+0,00 %	+12,38 %	+5,45 %	+3,44 %	+ 5,18 %	+ 3,48 %	+ 0,99 %	+ 31,83 %	
2026	+ 3,72 %	+ 5,64 %											+ 9,67 %	

- **Activist** dosahuje od založení výnosu srovnatelného s indexem S&P 500, ale
  - **bez** jakékoliv faktické **expozice** na index **S&P 500**.
  - s **menší** (dvoutřetinovou) **volatilitou** než S&P 500 a
  - s **nízkou beta** vůči S&P 500 (od založení 0,15).

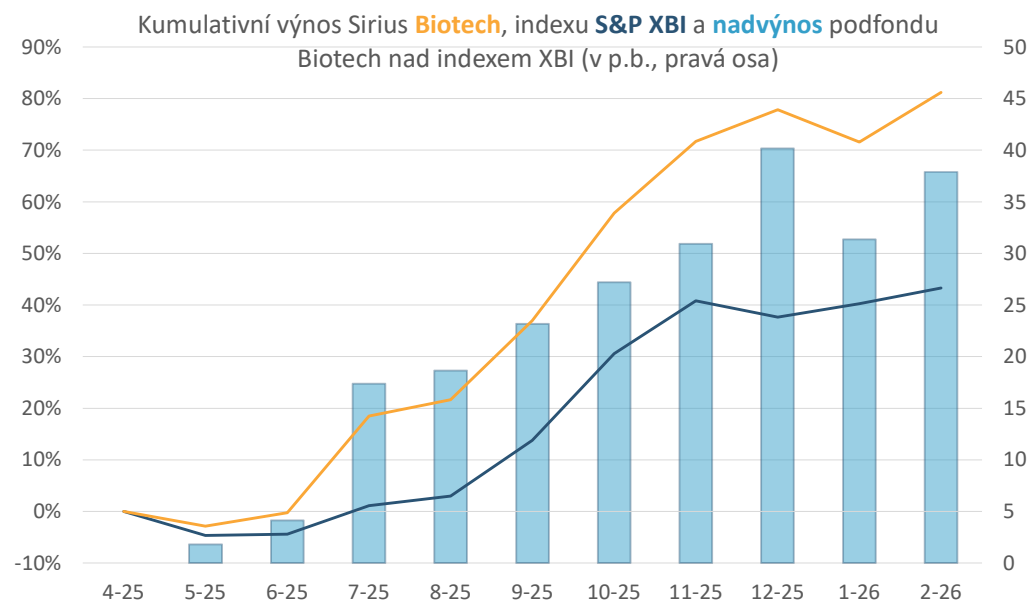


**Poznámka:** Jedná se o čisté výnosy třídy T CZK (tj., po všech nákladech, poplatcích a daních) měnově zajištěné do Kč. Výsledky dalších tříd jsou dostupné na [www.siriuis.cz](http://www.siriuis.cz)

## HISTORICKÁ VÝKONNOST SIRIUS BIOTECH: 77,8 % V ROCE 2025.

	Led	Úno	Břz	Dub	Kvě	Čvn	Čvc	Srp	Zář	Říj	Lis	Pro	V roce	Od vzniku
2025					- 2,82 %	+ 2,63 %	+ 18,76 %	+ 2,68 %	+ 12,70 %	+ 15,20 %	+ 8,84 %	+ 3,56 %	+ 77,83 %	+ 81,15 %
2026	- 3,51 %	+ 5,58 %											+ 1,09 %	

- **Biotech** dosáhl v roce 2025 výrazného **nadvýnosu nad tržními indexy** (40 p.b. nad XBI, 54 p.b. nad NBI).
- **Dlouhodobá teze pro generování nadvýnosu zůstává nadále platná:**
  - Patentový útes.
  - Pokračující inovace (např. léčba zřidkavých nemocí) a stárnutí populace.
  - Velká disperze mezi vítězi a poraženými (v indexu).



**Poznámka:** Jedná se o čisté výnosy třídy BZ CZK (tj., po všech nákladech, poplatcích a daních) měnově zajištěné do Kč. Výsledky dalších tříd jsou dostupné na [www.siriusis.cz](http://www.siriusis.cz)

## FONDY SIRIUS: SHRNUÍ

Podfond	Založení	Čistá hodnota aktiv mil. CZK	Čistý výnos pro investora (CZK)				Směrodatná odchylka výnosu od založení daného podfondu		Beta k S&P 500 od založení	Typická likvidita (ve dnech)
			od založení (p.a.)	za rok 2025	za poslední		Podfond	S&P 500		
					2 roky	3 roky				
Alpha	30.6.2018	2563	<b>7,6%</b>	<b>8,1%</b>	18,7%	25,2%	1,1%	4,3%	<b>0,002</b>	45
Hedge Fund Select	31.5.2023	374	<b>9,8%</b>	<b>10,3%</b>	21,2%	-	1,4%	3,7%	<b>0,056</b>	45
Activist	31.7.2020	813	<b>14,1%</b>	<b>31,7%</b>	54,4%	60,0%	2,6%	4,2%	<b>0,148</b>	45
Biotech	30.4.2025	311	<b>N/A</b>	<b>77,8%</b>	-	-	6,9%	2,6%	<b>0,744</b>	45

The background of the slide features a faded, high-angle photograph of a surveying instrument, likely a theodolite or transit, resting on a map. The instrument is metallic and has various adjustment knobs and a telescope. The map below it shows some geographical details and text, though it is out of focus. A dark teal horizontal band is overlaid across the middle of the image, containing the title text.

# PARAMETRY INVESTICE

## SIRIUS ALPHA: ZÁKLADNÍ PARAMETRY

**Obhospodařovatel:** Sirius investiční společnost a.s.

**Druh cenného papíru:** Volně převoditelné zaknihované investiční akcie („IA“) s právem zpětného odkupu

**ISIN:** CZ0008043270 (Třída X CZK ), CZ0008043288 (Třída Y USD), CZ0008046505 (Třída Z EUR)

**Vstupní poplatek:** Max. 3 % z hodnoty vydávaných investičních akcií

**Poplatek za správu (p.a.):** 1,25% p.a. z čisté hodnoty aktiv podfondu

**Výkonnostní poplatek:** 12,5 % z celkového výnosu (high water mark)

**Likvidita:** Měsíční, vypořádání do 6 měsíců od příslušného Dne ocenění

**Oceňování:** Poslední den každého kalendářního měsíce

**Podání žádosti o úpis IA:** Měsíčně, nejpozději do 12:00 hod. předposledního pracovního dne daného měsíce

**Orgán dohledu:** Česká Národní Banka

**Administrátor:** QI investiční společnost, a. s. (člen finanční skupiny Conseq)

**Auditor:** PricewaterhouseCoopers Audit s.r.o.,

**Depozitář:** Česká spořitelna, a. s.

**Minimální investice:** 1 000 000 Kč nebo ekvivalent v EUR či USD ve fondech administrovaných Administrátorem

## SIRIUS HEDGE FUND SELECT: ZÁKLADNÍ PARAMETRY

**Obhospodařovatel:** Sirius investiční společnost a.s.

**Druh cenného papíru:** Volně převoditelné zaknihované investiční akcie („IA“) s právem zpětného odkupu

**ISIN:** CZ0008050622 (Třída C CZK ), CZ0008050812 (Třída DIV CZK), CZ0008050630 (Třída E EUR), CZ0008050648 (Třída U USD).

**Vstupní poplatek:** Max. 3 % z hodnoty vydávaných investičních akcií

**Poplatek za správu (p.a.):** 1,65% p.a. z čisté hodnoty aktiv podfondu

**Výkonnostní poplatek:** 10 % z celkového výnosu (high water mark)

**Likvidita:** Měsíční, vypořádání do 6 měsíců od příslušného Dne ocenění

**Oceňování:** Poslední den každého kalendářního měsíce

**Podání žádosti o úpis IA:** Měsíčně, nejpozději do 12:00 hod. předposledního pracovního dne daného měsíce

**Orgán dohledu:** Česká Národní Banka

**Administrátor:** QI investiční společnost, a. s. (člen finanční skupiny Conseq)

**Auditor:** PricewaterhouseCoopers Audit s.r.o.,

**Depozitář:** Česká spořitelna, a. s.

**Minimální investice:** 1 000 000 Kč nebo ekvivalent v EUR či USD ve fondech administrovaných Administrátorem

## SIRIUS ACTIVIST: ZÁKLADNÍ PARAMETRY

**Obhospodařovatel:** Sirius investiční společnost a.s.

**Druh cenného papíru:** Volně převoditelné zaknihované investiční akcie („IA“) s právem zpětného odkupu

**ISIN:** CZ0008045184 (Třída T CZK ), CZ0008047222 (Třída U USD)

**Vstupní poplatek:** Max. 3 % z hodnoty vydávaných investičních akcií

**Poplatek za správu (p.a.):** 1,5% p.a. z čisté hodnoty aktiv podfondu

**Výkonnostní poplatek:** 15 % z celkového výnosu (high water mark)

**Likvidita:** Měsíční, vypořádání do 6 měsíců od příslušného Dne ocenění

**Oceňování:** Poslední den každého kalendářního měsíce

**Podání žádosti o úpis IA:** Měsíčně, nejpozději do 12:00 hod. předposledního pracovního dne daného měsíce

**Orgán dohledu:** Česká Národní Banka

**Administrátor:** QI investiční společnost, a. s. (člen finanční skupiny Conseq)

**Auditor:** PricewaterhouseCoopers Audit s.r.o.,

**Depozitář:** Česká spořitelna, a. s.

**Minimální investice:** 1 000 000 Kč nebo ekvivalent v EUR či USD ve fondech administrovaných Administrátorem

## SIRIUS BIOTECH: ZÁKLADNÍ PARAMETRY

**Obhospodařovatel:** Sirius investiční společnost a.s.

**Druh cenného papíru:** Volně převoditelné zaknihované investiční akcie („IA“) s právem zpětného odkupu

**ISIN:** CZ1005200095 (CZK třída měnově nezajištěná) CZ1005200830 (CZK třída měnově zajištěná)

**Vstupní poplatek:** Max. 3 % z hodnoty vydávaných investičních akcií

**Poplatek za správu (p.a.):** 1,5% p.a. z čisté hodnoty aktiv podfondu

**Výkonnostní poplatek:** 10 % z celkového výnosu (high water mark)

**Likvidita:** Měsíční, vypořádání do 6 měsíců od příslušného Dne ocenění

**Oceňování:** Poslední den každého kalendářního měsíce

**Podání žádosti o úpis IA:** Měsíčně, nejpozději do 12:00 hod. předposledního pracovního dne daného měsíce

**Orgán dohledu:** Česká Národní Banka

**Administrátor:** QI investiční společnost, a. s. (člen finanční skupiny Conseq)

**Auditor:** PricewaterhouseCoopers Audit s.r.o.,

**Depozitář:** Česká spořitelna, a. s.

**Minimální investice:** 1 000 000 Kč nebo ekvivalent v EUR či USD ve fondech administrovaných Administrátorem



SIRIUS INVESTMENTS SICAV JE OBHOSPODAŘOVÁN INVESTIČNÍ SPOLEČNOSTÍ SIRIUS INVESTIČNÍ SPOLEČNOST, A.S., KTERÁ JE LICENCOVÁNA A REGULOVÁNA ČESKOU NÁRODNÍ BANKOU.

TENTO MATERIÁL MÁ POUZE INFORMATIVNÍ CHARAKTER. NEJEDNÁ SE O NABÍDKU A JE URČENÝ POUZE KVALIFIKOVANÝM (PROFESIONÁLNÍM) INVESTORŮM VE SMYSLU ČESKÉHO PRÁVA.